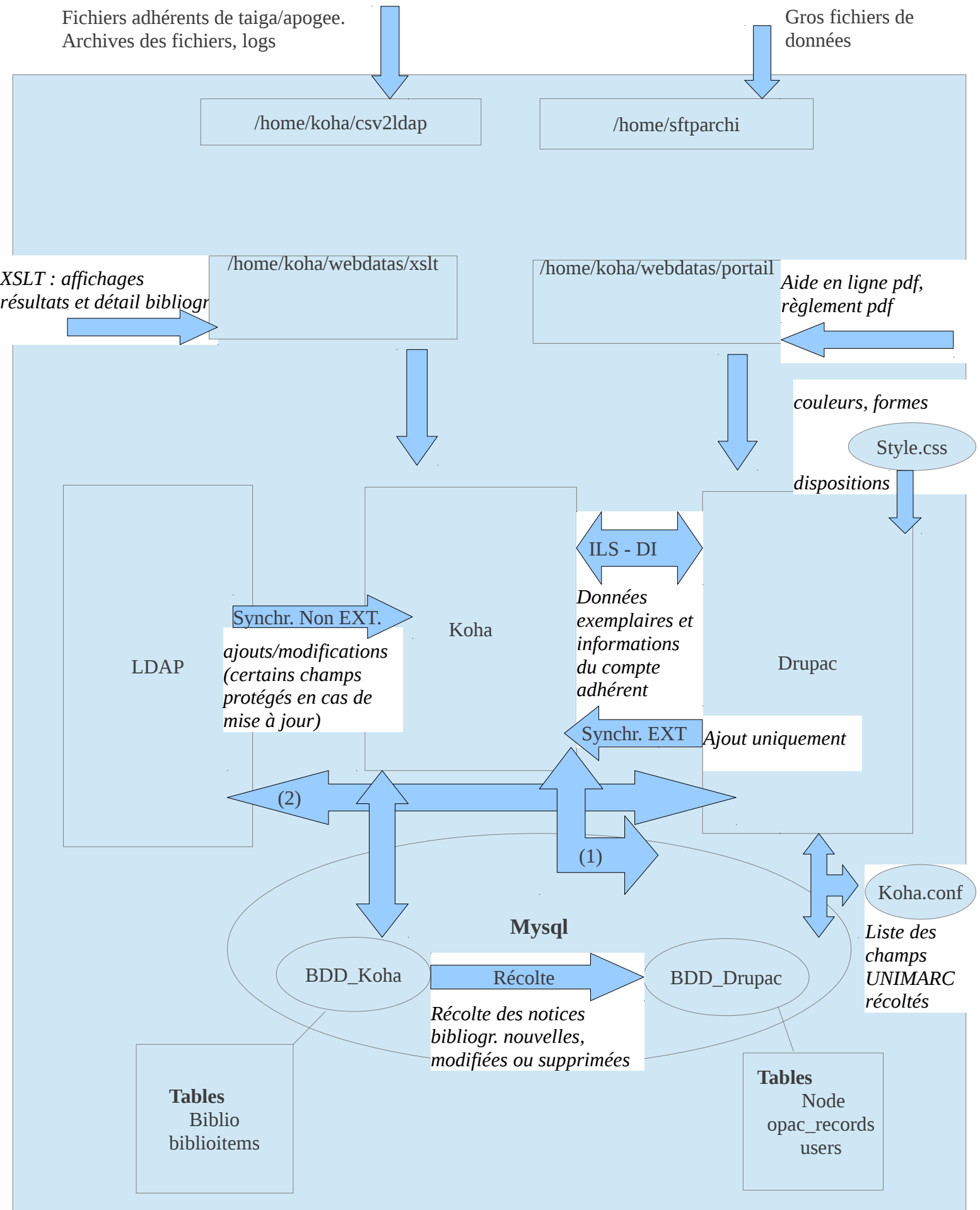
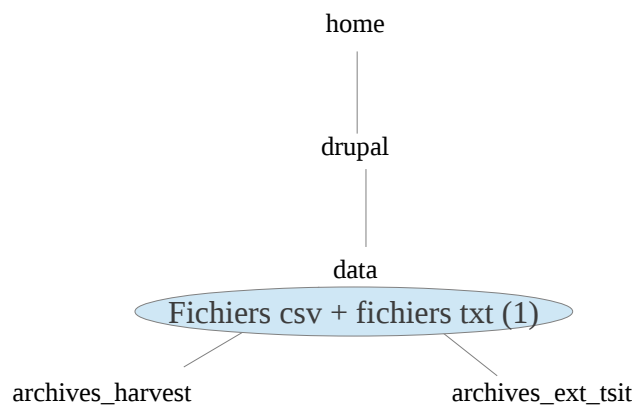
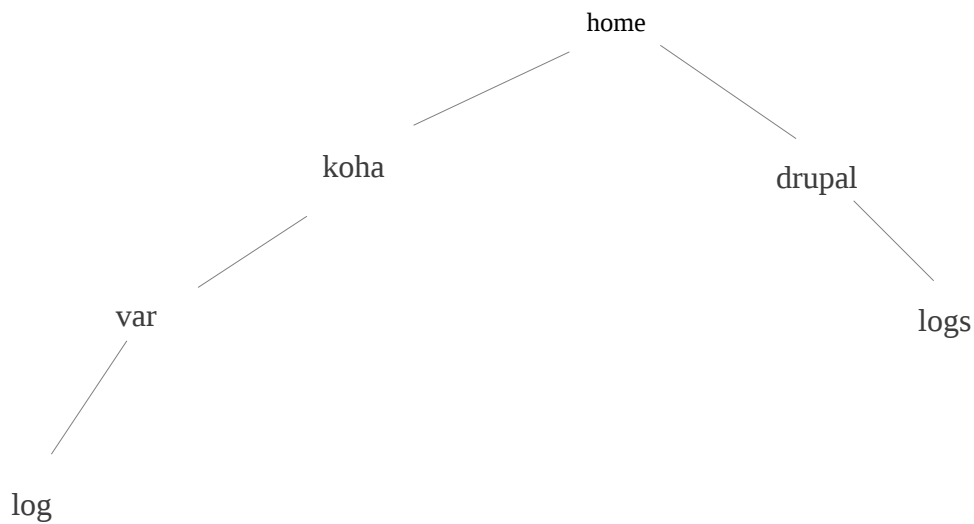
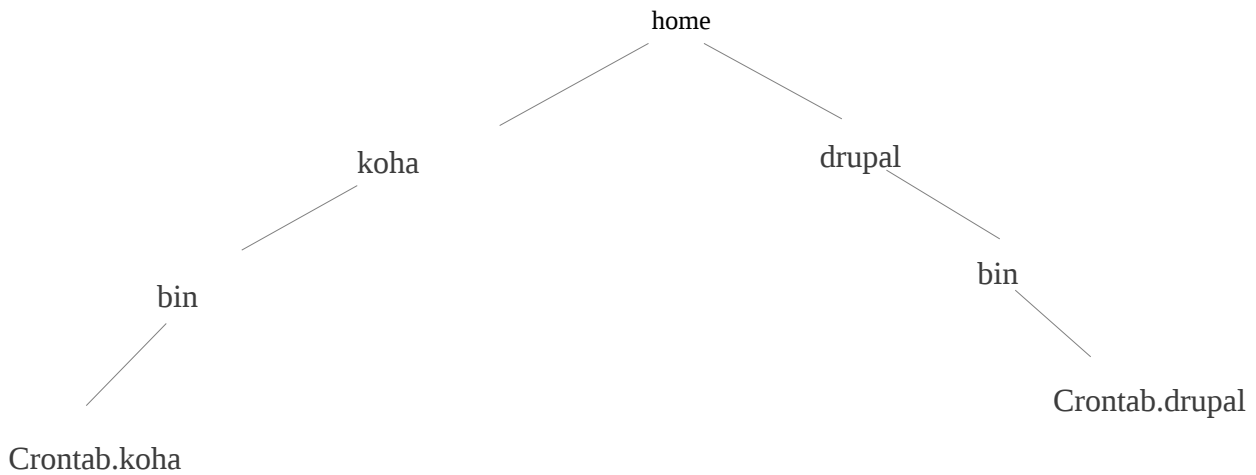


Schéma des ENSA



(1) export/import des courriels de koha vers drupac. (2) Synchronisation LDAP/DRUPAC au fur et à mesure des authentications

Schéma des ENSA



- (1) Fichier csv : un nouveau fichier chaque jour. Contient les numéros des notices bibliographiques Koha créées, modifiées ou supprimées. Pour récolte des notices dans le catalogue du portail.
Fichier txt : liste des pré-inscrits extérieurs tous sites. Fichiers envoyés par mail à l'administrateur pour saisie des informations dans le ldap. Envois mensuels
Ces fichiers sont ensuite archivés respectivement sous archives_harvest et archives_ext_tsit ; une fois les traitements effectués. Les notices récoltées sont gardés 30 jours sous archives_harvest avant d'être supprimées du dossier afin de ne pas « engorger » le dossier.